

Thiết bị báo động khói

Theo luật, tất cả các nhà dân ở Victoria đều phải có ít nhất một thiết bị báo động khói gắn ở mỗi tầng lầu trong nhà.

FRV và CFA khuyến nghị thiết bị báo động khói dùng pin lithium tuổi thọ 10 năm trong hộp bảo vệ tránh thay đổi.

- Tất cả các thiết bị báo động khói trong nhà quý vị đều nên được nối với nhau.
- Chúng có thể gắn riêng một nơi (không nối với nguồn điện chính 240v) hay được gắn điện (nối với nguồn điện chính 240v).



Hàng tháng

- Nhấn nút thử để đảm bảo thiết bị làm việc tốt
- Giữ cho đến khi thiết bị báo động kêu ba tiếng bíp



Hàng năm

- Phủi bụi hoặc lau nhẹ nhàng xung quanh nắp của thiết bị báo động khói
- Nếu có thiết bị báo động khói dùng pin 9 vôn, quý vị hãy thay pin hàng năm



Thay 10 Năm Một Lần

- Tất cả các thiết bị báo động khói (gắn điện hay gắn riêng biệt) đều cần phải được thay thế



**FIRE
RESCUE
VICTORIA**



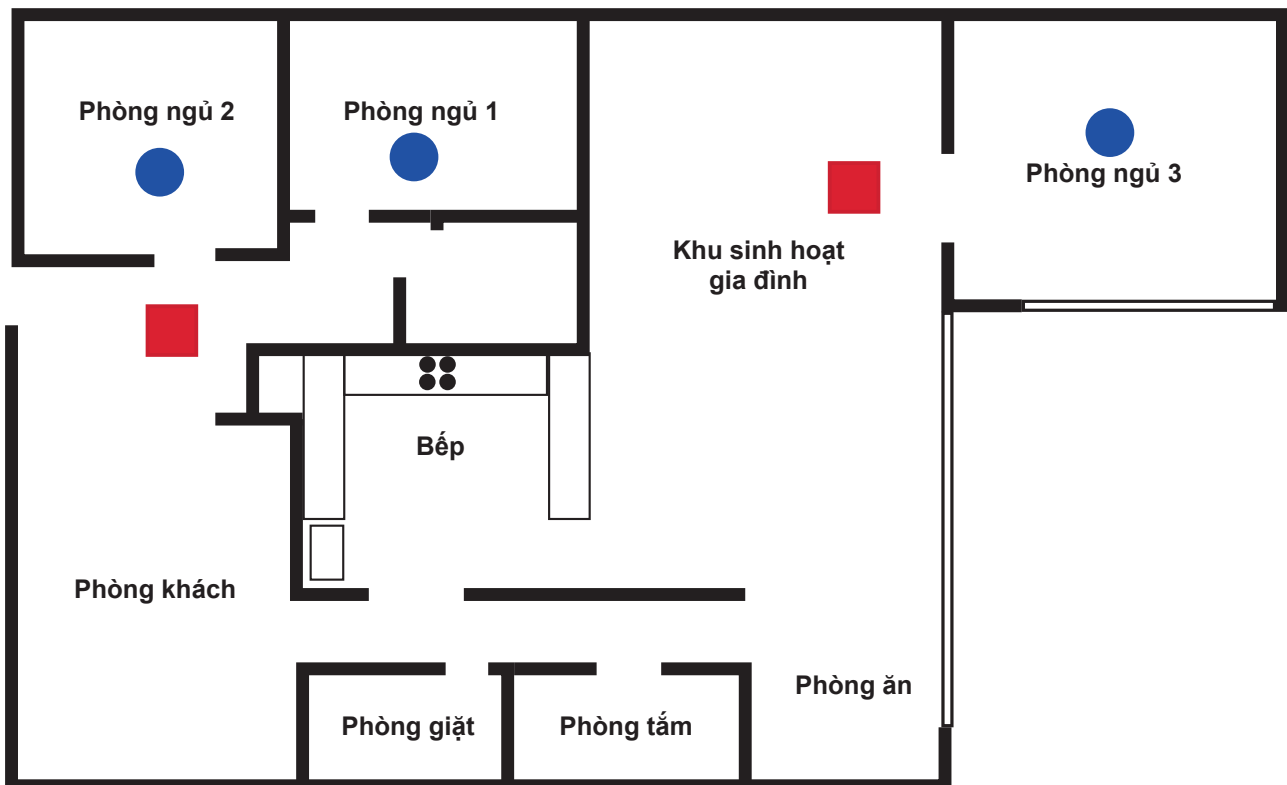
Tôi nên gắn thiết bị báo động khói ở đâu?

- Nên gắn thiết bị báo động khói trên trần nhà cách tường ít nhất 30cm.
- Phải gắn thiết bị báo động khói ở giữa mỗi khu vực ngủ và phần còn lại của ngôi nhà.
- Cơ quan Cứu hoả Úc khuyến nghị gắn thiết bị báo động khói trong tất cả các khu sinh hoạt gia đình, hành lang và phòng ngủ, hoặc bất kỳ phòng nào có người ngủ.
- Thiết bị báo động khói phải đáp ứng Tiêu chuẩn Úc AS3786.



■ Phải được đặt ở giữa các khu vực ngủ và phần còn lại của ngôi nhà.

● Quý vị có thể gắn thiết bị báo động khói ở những nơi khác để cung cấp thêm sự bảo vệ



Chỉ có thiết bị báo khói còn hoạt động tốt mới cứu được sinh mạng.

Muốn biết thêm thông tin về thiết bị báo khói, hãy xem ở đây.



Muốn biết thêm thông tin về An toàn Hoả hoạn hãy truy cập frv.vic.gov.au/cfa.vic.gov.au